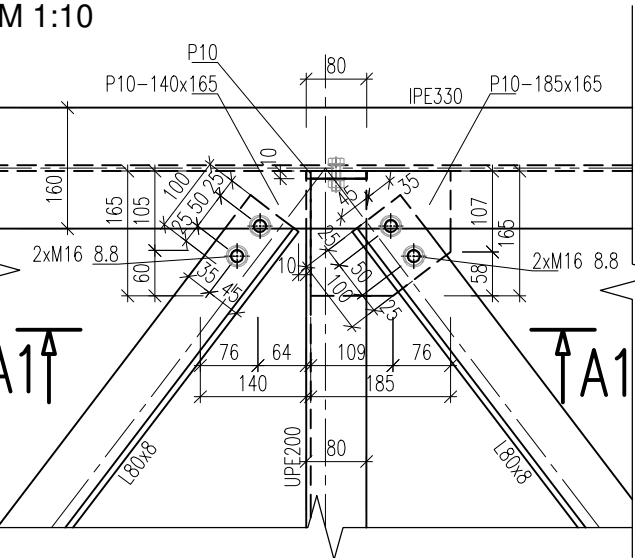
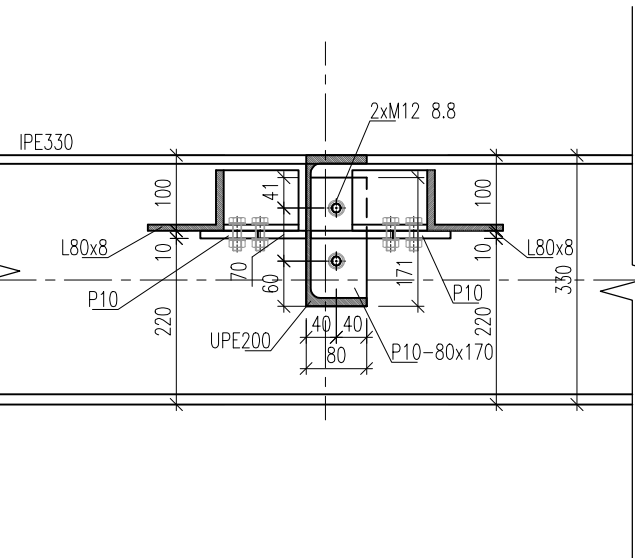


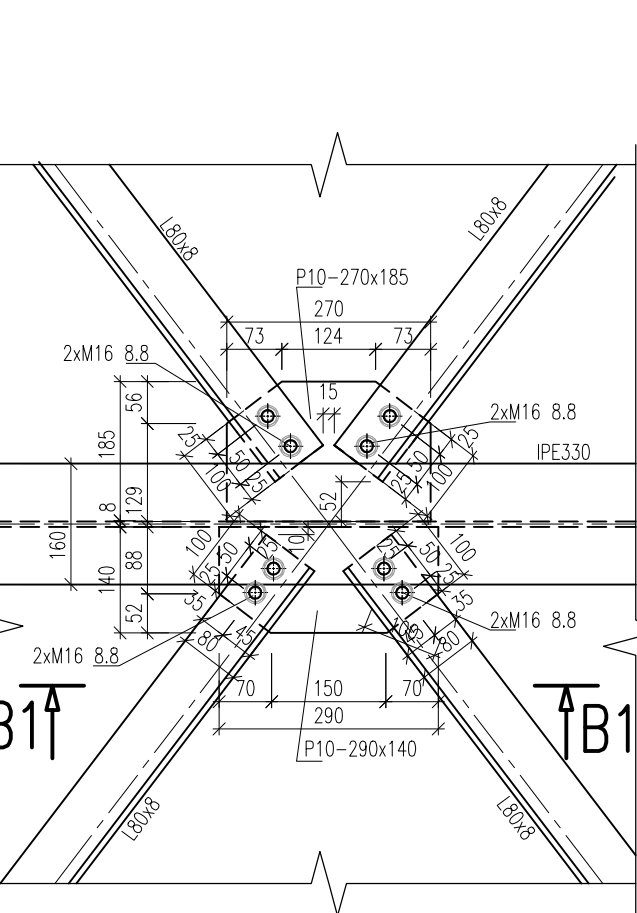
TYPICKÝ DETAIL A  
- PŘÍPOJ DIAGONÁL Z L80x8  
+ PŘÍČNÍKU UPE200



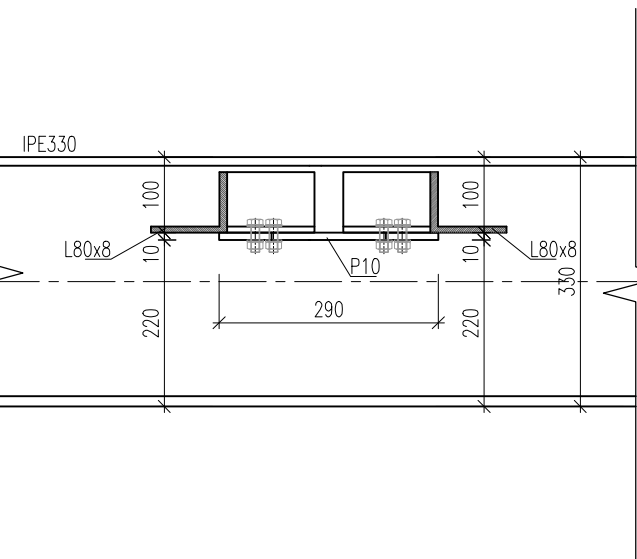
TYPICKÝ DETAIL A  
- POHLED A1-A1



TYPICKÝ DETAIL B  
- PŘÍPOJ DIAGONÁL Z L80x8 - "KŘÍŽENÍ"



TYPICKÝ DETAIL B  
- POHLED B1-B1



- OBECNÉ POZNÁMKY:
- A/ NAVRŽENO DLE ČSN EN 1992, ČSN EN 1993 A ČSN EN 206-1
  - B/ BETONOVÁ SMĚS ZAVLHLÁ
  - C/ GEOMETRIE PŘEVZATA ZE STAVEBNÍ ČÁSTI PROJEKTU
  - D/ PŘED BETONÁŽÍ OSADIT PŘÍSLUŠNÉ KOTEVNÍ PRVKY A CHRÁNIČKY PRO PROSTUPY (VIZ. JEDNOTLIVÉ PROFESE)
  - E/ SKUPINA OCELOVÉ KONSTRUKCE EXC3
  - F/ PROVÁDĚNÍ OK DLE ČSN EN 1090-2, ÚCHYLKY TVARU A ROZMĚRU DLE ČSN EN 1090-2
  - G/ TŘÍDA PROVEDENÍ SVARU - STUPEŇ JAKOSTI "C" DLE ČSN EN ISO 5817
  - H/ 100% VIZUÁLNÍ KONTROLA DLE EN ISO 17637
  - I/ 100% KAPILÁRNÍ KONTROLA DLE EN ISO 3452-1, STUPEŇ PŘÍPUSTNOSTI „2X“ DLE ČSN EN ISO 23277
  - J/ KAŽDÝ DUTÝ PROFIL BUDE NA SVÉM KONCI OPATŘEN VÍČKEM (POKUD NEBUDE CELÝM SVÝM PRŮŘEZEM PŘÍVAŘEN K JINÉMU PROFILU)
  - K/ VEŠKERÉ ROZMĚRY JE NUTNÉ PŘED VÝROBOU OVĚŘIT!!
  - L/ TATO DOKUMENTACE NENAHRAZUJE VÝROBNÍ ANI DÍLENSKOU DOKUMENTACI
  - M/ PŘI ZJIŠTĚNÍ NOVÝCH SKUTEČNOSTÍ JE NUTNÉ INFORMOVAT PROJEKTANTA (STATIKA)

OCEL S235 J2  
E 383 B42 H10  
ŠROUBY JAK 8.8  
DŘEVO C24  
SVORNÍKY 4.8

VYPRACOVAL	KONTROLOVAL	SCHVÁLIL	<div><div>TEKO</div><div>PROJEKT</div></div> <div>TEKO projekt s.r.o. inženýrská statická a projektová kancelář Cyrila Boudy 1444, 272 01 Kladno tel.: +420 605 337 364 info@tekoprojekt.cz</div>		
ING. PETR IBL	ING. JAROMÍR HADRAVA	ING. JAROMÍR HADRAVA			
MÍSTO STAVBY		P.Č. 1514, 578/7 A 584/2 K.Ú. PTÁČOV, KRAJ VYSOČINA			
INVESTOR		MĚSTO TŘEBÍČ KARLOVO NÁMĚSTÍ 104/55, 674 01 TŘEBÍČ			
OBJEDNATEL		NDCON S.R.O. ZLATNICKÁ 10/1582, 110 00 PRAHA 1			
STAVBA - OBJEKT  CYKLOSTEZKA TŘEBÍČ - VLADISLAV, OBJEKT SO202 LÁVKA PODÉL I/23			ID PROJEKTU	P-013-3-0-22	
			DATUM	01/2023	
			MĚŘÍTKO	1:10	
			FORMÁT	A3	
OBSAH  DETAILY 1			ČÁST DOKUMENTACE	<div>Č. PŘÍLOHY D.1.2.a .ST.21</div>	
			STATIKA		PARÉ
			STUPEŇ		
			DPS		